

# JAUGEAGE ÉLECTRONIQUE EVO™

## Jaugeage



FIABILITÉ  
SIMPLICITÉ  
ADAPTABILITÉ



### Fiabilité

Le jaugeage électronique EVO™ possède une fiabilité et une longévité de fonctionnement dues à une construction en acier inoxydable pour la sonde.



### Simplicité

Le jaugeage électronique EVO™ permet une gestion aisée des stocks sur écran tactile.



### Adaptabilité

Le jaugeage électronique EVO™ est adapté au monde de l'hydrocarbure.

# Jaugeage électronique EVO™

## + PRODUIT

- Console native IP interrogeable à distance sans recours à aucun logiciel
- Possibilité de connecter jusqu'à 6 ou 14 sondes, selon modèle
- Contrôle de niveau en temps réel

Le système de jaugeage électronique avec la console EVO™ permet de mieux connaître les stocks réels de carburants et d'en optimiser la gestion, augmentant ainsi la rentabilité de l'exploitation.


Il a été conçu pour assurer le contrôle de l'étanchéité du réservoir et rassembler des données d'inventaire jusqu'à 14 unités de stockage, selon modèle.

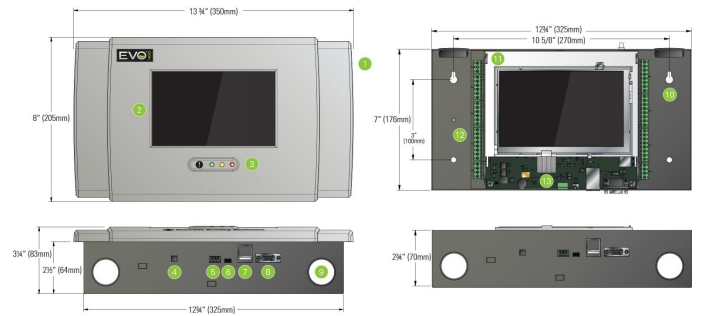
Connecté à un pupitre de gestion de station-service ou privatif, il offre un contrôle précis des pertes (fuites, vols) en comparant volumes vendus et volumes réels. Via modem ou Internet, un PC vous permet de consolider les données de plusieurs sites et d'optimiser la gestion des stocks répartis.

Dans tous les cas, la connaissance précise des creux autorise une gestion optimale et au meilleur prix de l'approvisionnement.

Ces jauges sont disponibles pour tous les hydrocarbures super éthanol ou E 85, bio-diesels, AdBlue®, avec la possibilité de connecter des sondes pour la mesure de densité.

## CARACTÉRISTIQUES TECHNIQUES

- Gestion maximale de réservoirs : 6 (EVO™ 200) / 14 (EVO™ 400)
- Gestion maximale de sondes : 6 (EVO™ 200) / 14 (EVO™ 400)
- Contact sec d'entrée : 2
- Relais de sortie : 2
- Les relais polyvalents peuvent être utilisés pour l'activation des alertes en cas de trop-plein et pour l'émission de signaux sonores ou l'affichage d'indications
- Connectivité : Ethernet, RS-232, RS-485, USB standard, USB mini et Wifi (option)
- Possibilité de connecter une imprimante via connexion USB
- Alarme : Alarme sonore intégrée
- LEDs : Alarmes, alertes, fonctionnement
- Affichage par écran tactile LCD couleur 7", selon modèle.
- Taille écran : 17,78 cm (7 pouces)
- Compatible avec produits pétroliers, chimiques et déchets dangereux
- Unités de niveau : cm et mm
- Unités de volume : litres
- Alimentation : 110-240 VAC, 50/60 Hz, 2,6 A
- Température de fonctionnement : 0 à 40° C
- Dimensions boîtier : 205x350x83 mm
- ATEX  II (1) G [Ex ia Ga] IIA - DEMKO 17 ATEX 1902



## AVANTAGES

- Sondes capables de mesurer la densité de produits et de vérifier ainsi leur bonne qualité :
  - Mesure et contrôle de masse volumique
  - Séparation de phase (uniquement carburants à base d'éthanol)
  - Propriété de miscibilité de l'eau dans le E85 et les bio-diesels
- Contrôle permanent et continu du volume dans les réservoirs grâce aux sondes magnétostrictives
- Création de rapports d'inventaire, de conformité et de gestion du carburant, permettant de mieux programmer les livraisons
- Jaugeage en toute sécurité, sans intervention, sur des réservoirs RVI en pression
- Mesure simultanée de la hauteur produit, eau et température
- Le logiciel exploite le langage XML et permet un accès à distance aux données sans le recours à aucun logiciel supplémentaire via Internet et un PC distant
- L'écran couleur intuitif tactile 7" (17,78cm) fournit des fonctionnalités d'accès sur site simplifiées :
  - 6 boutons personnalisables pour effectuer des tâches automatisées courantes en un seul clic
  - Le menu Quick Jump permet de naviguer entre les applications via un simple bouton
  - Affichage du texte dans la langue choisie
  - Couleurs de produits programmables
- La notification par SMS, e-mail... permet aux pompistes d'obtenir des informations en temps réel
- L'option Wifi permet de visualiser en toute sécurité et à distance les niveaux de stocks
- Interface graphique adaptable à la résolution d'affichage de l'équipement utilisé (téléphone, tablette, PC portable)

### Référence Description

#### CONSOLE EVO™ 200 JUSQU'À 6 SONDES


05940253	Sans écran
05940254	Avec écran tactile couleur 7"
05940255	Sans écran et wifi
05940256	Avec écran tactile couleur 7" et wifi

#### CONSOLE EVO™ 400 JUSQU'À 14 SONDES

05940257	Sans écran
05940258	Avec écran tactile couleur 7"
05940259	Sans écran et wifi
05940260	Avec écran tactile couleur 7" et wifi

## CONTACT

44, avenue Lucien Victor Meunier - 33530 Bassens - France  
Tél. +33 (0)5 57 80 80 80 - Fax. 05 56 31 61 21 - Email. [contact@lafon.fr](mailto:contact@lafon.fr)  
[WWW.LAFON.FR](http://WWW.LAFON.FR)

 ISO 9001  ISO 14001

Document non contractuel  
11/2021 39000329 Ind A FR

  une société de  
group