

# PASSERELLE ÉVOLUTIVE

## Dépôt

SÉCURITÉ  
CONFORMITÉ  
AUTOMATISATION



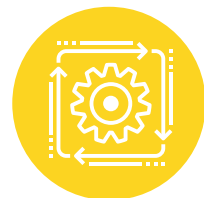
### Sécurité

La passerelle évolutive permet le chargement par le dôme de véhicules citernes ou stations nomades, en toute sécurité.



### Conformité

La passerelle évolutive est conforme Neige et Vent 65, mise à jour 2000, DTUP 06-002, pour zone 4 de vente et zone 4 de neige.



### Automatisation

La passerelle évolutive dispose d'un automatisme pour la montée et la descente de l'abattant.

# Passerelle évolutive

## + PRODUIT

- Ensemble pré monté en usine
- Conforme Neige et Vent 65, mise à jour 2000, DTUP 06-002, pour zone 4 de vente et zone 4 de neige
- Automatisation montée et descente
- Sécurisation de la zone d'accès et de travail



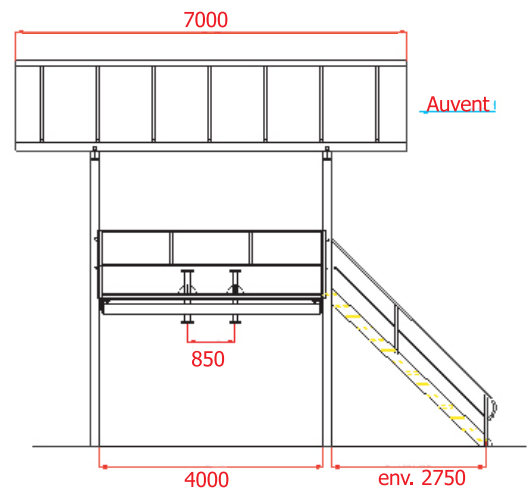
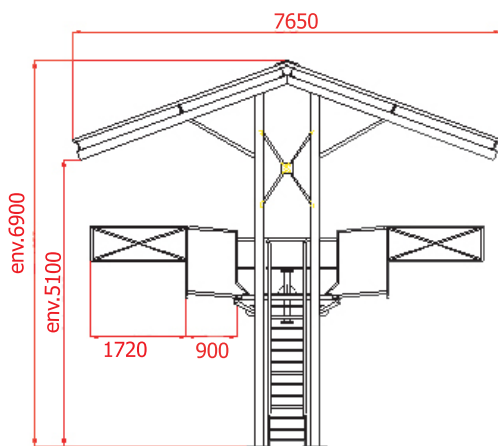
## AVANTAGES

- L'ensemble de la structure, les marches, plateforme, abattants sont entièrement galvanisés à chaud
- Automatisation pour montée/descente abattant

Référence	Description
3100 0000	Passerelle de chargement, 1 abattant
3100 0010	Passerelle de chargement, 2 abattants
3100 0100	Fût pour passerelle
3100 7560	Auvent pour passerelle 1 abattant
3100 7520	Auvent pour passerelle 1 abattant

## CARACTÉRISTIQUES TECHNIQUES

- Dimensions : 4000 x 1600 x 2700mm
- 1 structure mécanosoudée reposant sur 4 poteaux de fixation
- 1 escalier d'accès avec 2 mains courantes, réversible droite/gauche
- 1 platelage principal en caillebotis
- 1 garde corps périphérique
- 1 abattant articulé sans marche avec rampe d'appui et poignée de manoeuvre
- Levage abattant automatique par dispositif hydraulique
- 1 à 3 réservations à brides DN80 pour bras
- Jeux de 4 bèches à intégrer dans massif béton
- Possibilité d'adjoindre un auvent sur structure existante
- Calcul de descente de charge suivant neige et vent 1965 mise à jour 1999 carte 96 04/00
  - Vent : zone 4, site exposé
  - Neige : région 4, altitude < 200 m
- Conforme aux normes NF EN ISO 14122-1;2;3



## CONTACT

44, avenue Lucien Victor Meunier - 33530 Bassens - France  
Tél. +33 (0)5 57 80 80 80 - Fax. 05 56 31 61 21 - Email. [contact@lafon.fr](mailto:contact@lafon.fr)  
[WWW.LAFON.FR](http://WWW.LAFON.FR)

ISO 9001 ISO 14001

Document non contractuel  
01/2021 39000047 Ind F FR

LAFON MADIC  
une société de  
group