

Potence de bras de chargement



La potence de bras de chargement permet de supporter les bras de chargement par le dôme ou en source

Caractéristiques techniques

- Bride entrée 3" PN10-196
- Bride sortie 3" ANSI 150 RF pour bras de chargement
- Hauteur : 3,20m
- Platines : 400 x 400mm
- Purge potence située en partie basse

Avantages

- Ensemble à fixer sur une dalle par spits
- Protection anti-corrosion
- Fournie avec note de calcul descente de charge
- Anneau pour passage de câble bras de chargement

Référence

37000020 Potence hauteur 3,20m

Equipements dépôts

Passerelles

Potence Bras de chargement

Pompe centrifuge et volumétrique

Comptage

Accessoires

ISO 
9001 : 2008

Lafon - 44 avenue L. Victor Meunier - 33530 Bassens - France
Tel. 05 57 80 80 80 - Fax 05 56 31 61 21 - www.lafon.fr

LAFON
EQUIPEMENTS
PETROLIERS

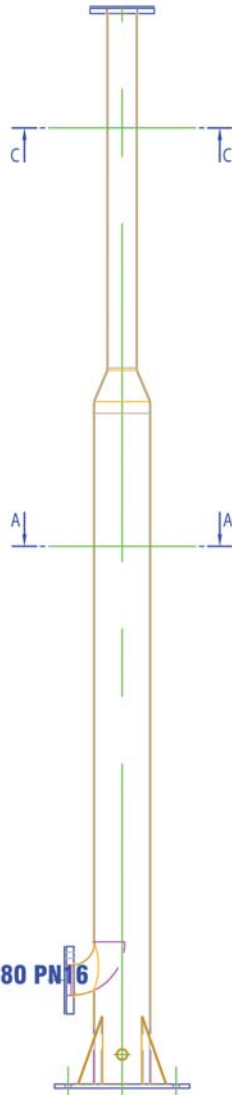
Potence de bras de chargement



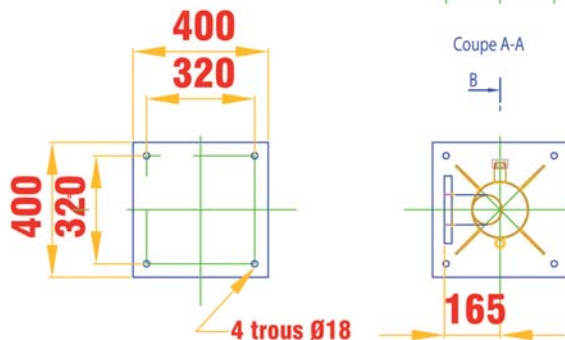
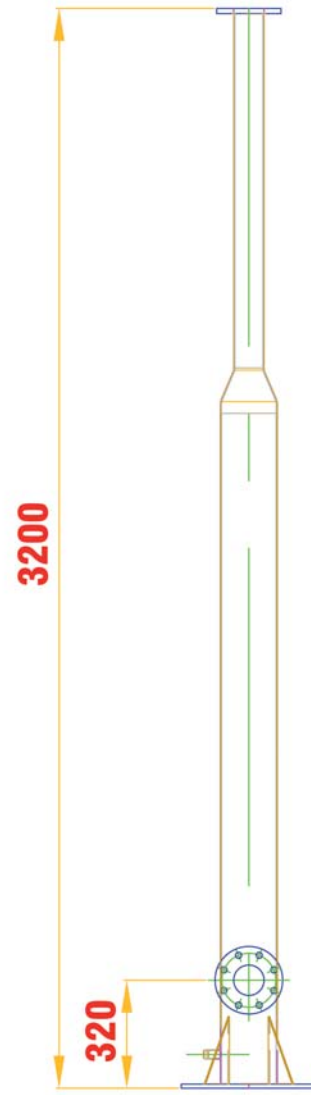
Coupe C-C



Bride plate DN80 ASA 150



Bride plate DN80 PN16



Coupe A-A



Purge Ø26x34



* Possibilité de fournir les dessins en version Autocad.dwg ou au format .dxf

