

# Vanne de chargement anti-retour DN 80



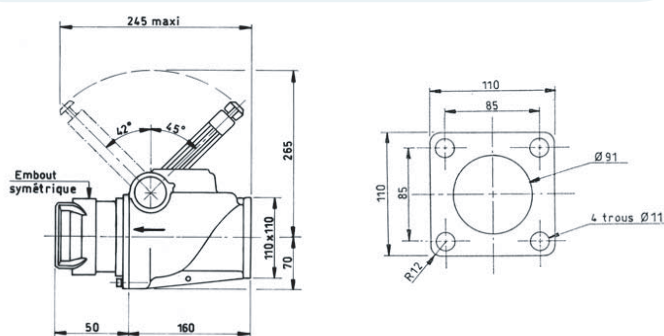
Dans le cas du stockage des produits hydrocarbures en cuves aériennes, la vanne de chargement anti-retour assure la fonction combinée d'orifice de raccordement pour le remplissage et de clapet anti-retour



Accessoires station

## Caractéristiques techniques

- Passage intégral
- Alliage léger à haute résistance
- Joints dynamiques en fluorocarbonate
- Verrouillable en position fermée par poussée sur levier de manoeuvre
- Possibilité de disposer un cadenas ou un plombage sur la poignée en position fermée



## Avantages

- Particulièrement adapté pour le chargement des cuves aériennes, ce dispositif présente l'avantage de disposer d'un raccord sur lequel on connecte le flexible camion, et permet en plus d'assurer la fonction d'un clapet anti-retour pour la tuyauterie en charge
- Possibilité de disposer 2 ou plusieurs vannes dans un volume réduit : 245 mm de long pour 140 mm de large
- Passage intégral pour une perte en charge minimale
- Manoeuvre simple et rapide
- Fermeture instantanée à la fin du dépotage
- Raccordement sur tuyauterie existante par bride DN 80

## Accessoires de montage

20020210	Kit visserie vanne
10000535	Contre-bride carrée à visser
20022020	Contre-bride carrée à souder
20020210	Kit de visserie vanne avec joint
10000540	Joint de vanne seul

## Références

20050000	Vanne de chargement anti-retour DN 80 1/2 symétrique avec voyant
20051000	Vanne de chargement anti-retour DN 80 1/2 symétrique
20051100	Vanne de chargement anti-retour DN 80 femelle

Autres modèles sur demande

Récupération des vapeurs

Tuyauteries

Limiteurs

Clapets events et accessoires

Accessoires

Distributeurs DAC et systèmes



Lafon - 44 avenue L. Victor Meunier - 33530 Bassens - France  
Tel. 05 57 80 80 80 - Fax 05 56 31 61 21 - www.lafon.fr

