

Dispositif anti-mélange



Le dispositif anti-mélange est un équipement de sécurité monté sous le plateau trou d'homme de cuve

Il permet d'éviter le mélange de produit inter compartiment et le débordement par la tuyauterie de récupération de vapeur

Accessoires station

Caractéristiques techniques

- Disponible en DN40 OU DN50
- Tube et cage flotteur en acier traité anti-corrosion
- Flotteur en acier inoxydable lesté
- Filetage mâle BSP
- Orifice de décompression

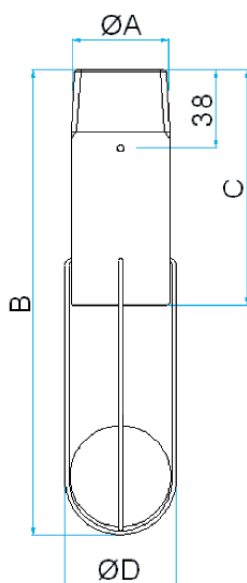
Ne pas utiliser ce produit dans le cas de pompes aspirantes pour récupération de gaz

Avantages

- Utilisable en zone 0 selon ATEX
- Montage aisé par filetage sous le plateau trou d'homme
- Flotteur lesté permettant de garantir une bonne étanchéité en fonctionnement
- Longévité du matériel
- Ne nécessite aucun entretien après installation

Références

13505000	Dispositif anti-mélange DN40
13515000	Dispositif anti-mélange DN50



Référence	ØA	B [mm]	C [mm]	ØD [mm]
13505000	1"1/2 [DN40]	285	150	55
13515000	2" [DN50]	275	150	70



Lafon - 44 avenue L. Victor Meunier - 33530 Ba ssens - France
Tel. 05 57 80 80 80 - Fax 05 56 31 61 21 - www.lafon.fr



Récupération des vapeurs

Tuyauteries

Limiteurs

Clapets events et accessoires

Jauges

Distributeurs DAC et systèmes