

Vanne de déchargement DN 80



La vanne de déchargement Lafon est conçue pour répondre aux exigences des normes concernant les véhicules citernes destinés au transport des hydrocarbures liquides entrant dans la classe IIIa

Elle est montée sur les véhicules citernes dont le chargement est effectué par le dôme

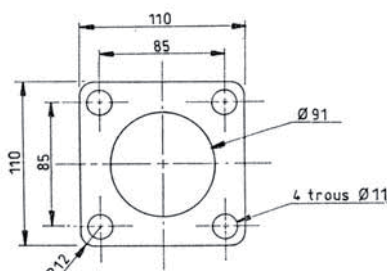
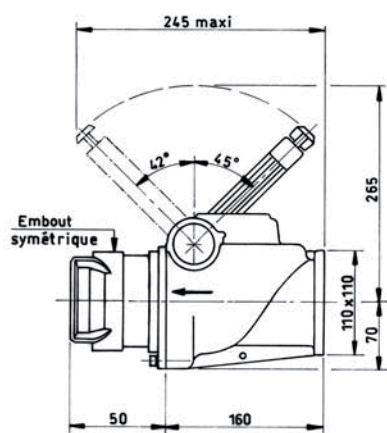
Equipements pour véhicules citernes

Caractéristiques techniques

- Conforme NF M 88-121
- Pression nominale : 50 kPa(500 mbar)
- Passage intégral
- Alliage léger à haute résistance AS7G
- Joints dynamiques : fluorocarbone
- Verrouillage par poussée sur levier de manoeuvre
- Possibilité de plombage et de cadénassage

Avantages

- Passage intégral pour une perte en charge minimale
- Manoeuvres simples et rapides
- Verrouillage automatique du levier de manoeuvre en position ouverte ou fermée
- Fermeture instantanée par appui sur le haut du levier



Références

20020000	Vanne camion femelle DN 80
20024000	Vanne camion sym. simple DN 80
20026000	Vanne camion sym. voyant DN 80



Lafon - 44 avenue L. Victor Meunier - 33530 Bassens - France
Tel. 05 57 80 80 80 - Fax 05 56 31 61 21 - www.lafon.fr

LAFON
EQUIPEMENTS
PETROLIERS

Adaptateurs

Obturbateurs internes

Trou d'homme Equipements

Equipements C.O.V.

Distribution mesure

Flexibles Accessoires